

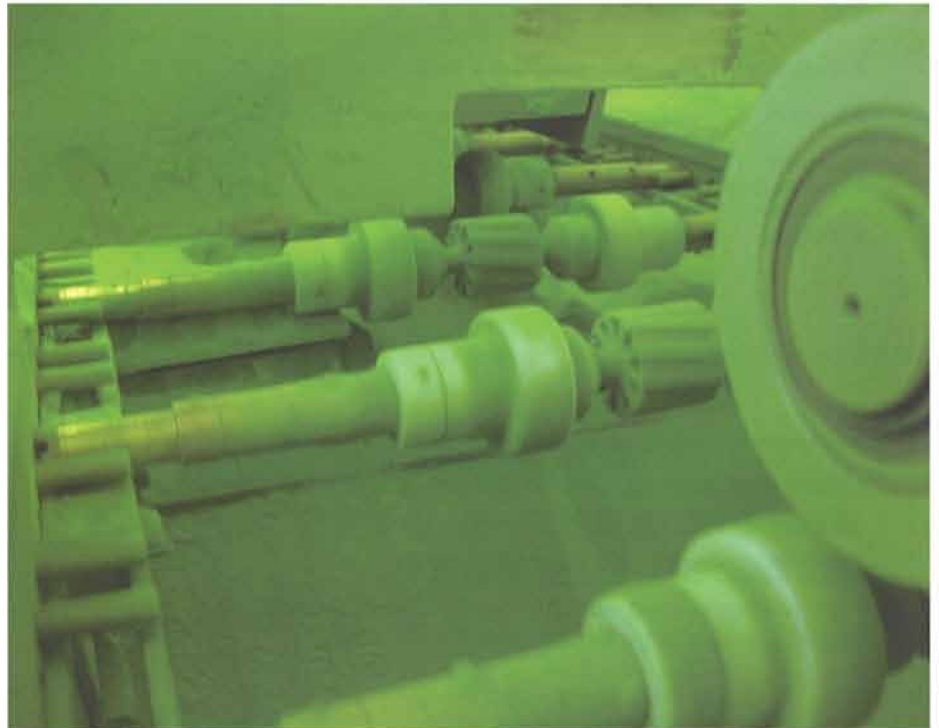
# Powder coating

パウダーコーティング装置

Nidem utilizes the most advanced automation technology.

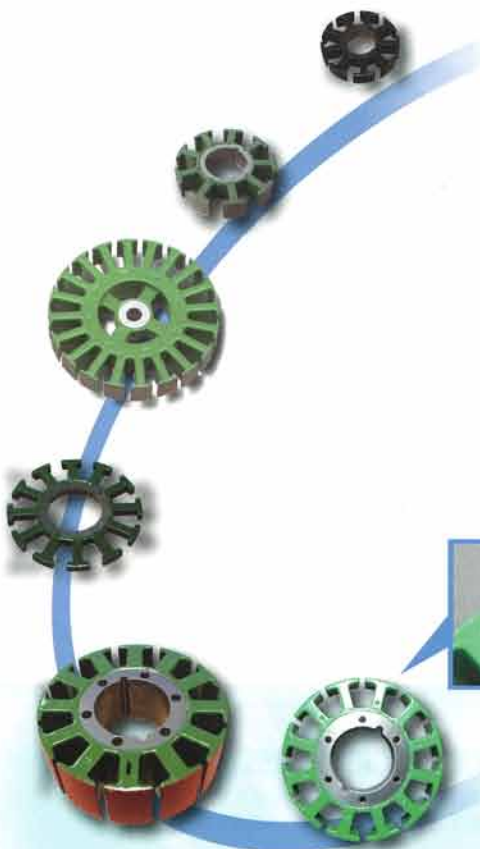
Nidemは長年のモーター製造で培ったパウダーコーティングの経験を元に、高性能で使い易さを追求した最新技術でお客様のニーズにお応えします。

Nidem correspond to the customer's demand by the latest technology, that pursues easiness to use and high performance, based on the experience of the powder coating, cultivated by a longtime motor manufacturing.



- 小型・中型モーターの絶縁樹脂コーティング、塗装～硬化までの工程を連続処理
- 高効率のパウダー回収・循環システムによる低ランニングコスト
- ニーズに応じたカスタマイズを可能にする豊富なオプション
- パウダーの飛散を防止する密閉ブースでクリーンな作業環境

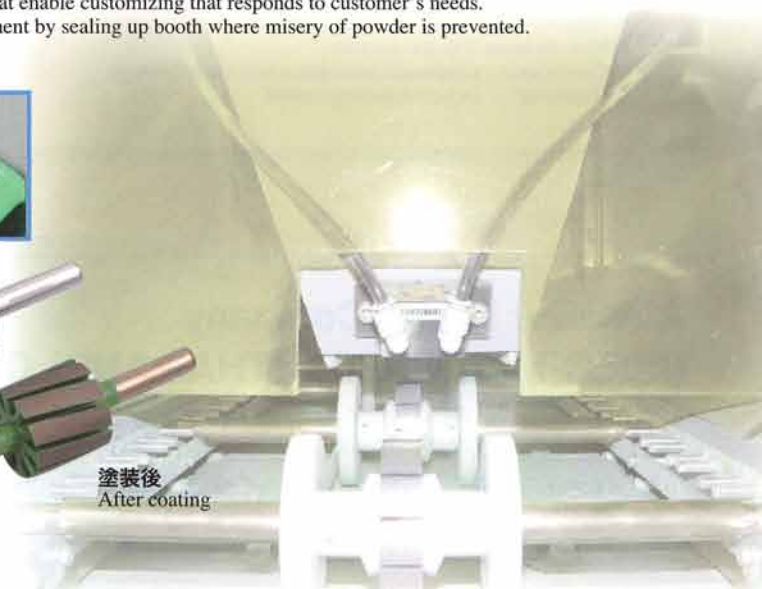
- Coating of insulating resin of small size and medium motor. Continuous processing from painting to stiffening.
- Low operating cost by highly effective powder collection and circulation system.
- The wealth of options that enable customizing that responds to customer's needs.
- Clean working environment by sealing up booth where misery of powder is prevented.



塗装前  
Before coating



塗装後  
After coating



## PPM1200

### 薄膜コーティングに適した摩擦帯電方式 小粒径パウダーによる均一な膜厚

The friction electrification system is ideally suited to thin film coating.  
Small-diameter powders contribute to an even film thickness.

- 用途 小型モーター用ステーターおよび  
ローターコアの樹脂コーティング
  - 工程 塗装→外周除去→加熱硬化→冷却
  - 能力 10個～60個/毎分
  - 膜厚 50～150ミクロン
  - 搬送 チェンコンベアによる連続搬送
  - 硬化 誘導加熱方式
- Application Resin coating of small motor stators  
and rotor cores
  - Processes Coating; removal of outer circumference;  
heat treatment; cooling
  - Capacity 10-60 workpieces/minute
  - Film thickness 50-150 microns
  - Conveyance Continuous conveyance with chain conveyer
  - Hardening Induction heating system



## PPM2000

### 流動槽を用いた流動コーティング方式 表面積の大きい製品に適します

Flow coating system with flow tank to accommodate  
products with a large surface area

- 用途 小型～中型モーター用ステーター  
コアの樹脂コーティング
  - 工程 塗装→外周除去→加熱硬化→冷却
  - 能力 5個～20個/毎分
  - 膜厚 200～500ミクロン
  - 搬送 チェンコンベアによる連続搬送
  - 硬化 誘導加熱方式
- Application Resin coating of small and medium-size  
motor stators and cores
  - Processes Coating; removal of outer circumference;  
heat treatment; cooling
  - Capacity 5-20 workpieces/minute
  - Film thickness 200-500 microns
  - Conveyance Continuous conveyance with chain conveyer
  - Hardening Induction heating system



Note: Please contact us for details of other models.

A **Nidec** Group Company

日本電産マシナリー株式会社

本社: 〒680-0911 鳥取市千代水1丁目32番地2

TEL: 0857-37-1721 FAX: 0857-37-1741

<http://www.nidec-machinery.com/> [info@nidec-machinery.com](mailto:info@nidec-machinery.com)

上海

**Nidem** 日电产增成(上海)国际贸易有限公司

上海市徐汇区中山西路2020号华宜大厦2号楼902室

TEL: 021-3469-1969 FAX: 021-3469-1957

<http://www.nidec-machinery.com>

平湖

**Nidem** 日本电产增成机器装置(浙江)有限公司

浙江省平湖经济开发区昌盛路600号

TEL: 0573-8509-6416 FAX: 0573-8509-6389